

6/7 ふくろうの七宝焼をつくろう！

[SUN]

プレゼントにも
おすすめ！



開運幸運の鳥と古くからいわれる開運モチーフ・ふくろうを
七宝釉薬で彩色して七宝焼のブローチに仕上げます

【日程】2026年6月7日(日)

【時間】10:00-12:00/14:00-16:00

【会場】クラフト工房 小制作室

【対象】小学生以上(小学3年生以下保護者同伴)

【定員】各回12名

【料金】2,200円

【サイズ】約3×3.5cm

【持ち物】エプロンまたは汚れてもよい服装、手拭きタオル、眼鏡(必要な方)

※小学3年生以下の参加者の方は保護者の方に制作補助をお願いする場合がございます。

ふくろうの福ことば

(福来郎・不苦労)

福が来る・苦労がない

夜行性で夜目が効く→見通しが明るい

首が非常にまわる→お金に困らない



申込受付 6月5日(金)17:00までネット受付

※予約確定のご連絡を電子メールでご連絡いたしますので、[@coubic.com]の受信許可設定をお願いいたします。
※お申し込み1件につき1名様のご受講となります。 ※定員に達し次第キャンセル待ち受付に移行いたします。

▶
詳細



札幌芸術の森の

登り窯体験

6月開催

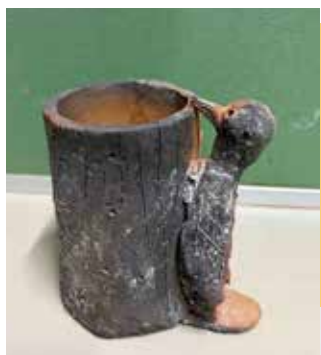


森の
まきがま
プロジェクト

外部講師による特別ワークショップ ～タタラ技法～

北海道陶芸会会長の中村裕氏に教わる、タタラ技法を用いてペン立てやランプシェードを作るワークショップを開催します。この特別ワークショップでは天然灰から作られた釉薬を使い、作品を登り窯で焼成します。

- [日時] 2026年6月13日(土) 10:00-12:00
- [定員] 20名
- [受講料] 3,700円
- [対象] 小学生以上(小学3年生以下保護者同伴)
- [場所] 札幌芸術の森クラフト工房 大制作室
- [講師] 北海道陶芸会会長 中村裕氏



玉づくりや板づくりで器や花器、お皿などを制作し、登り窯で焼成します。焼き締めは、土本来の色味と質感を残しつつ薪や灰の風合いが楽しめる作品に焼き上がります！

- [日時] 2026年6月27日(土) 10:00-13:00
- [定員] 15名
- [受講料] 3,500円
- [対象] 小学生以上(小学3年生以下保護者同伴)
- [場所] 札幌芸術の森クラフト工房 大制作室
- [講師] 芸術の森職員

一般ワークショップ ～焼き締め～



※写真はイメージです。

申込再受付中！ 締め切りは各開催日の前々日の 17:00 まで

- ※定員に達するまで、または開催日前々日の 17:00 まで受付いたします(先着順)。
- ※定員に達した場合はキャンセル待ち受付へ移行いたします。
- ※お申込み1件につき1名様1講習会限り。同一講習会への複数応募は無効となります。
- ※ネット予約が困難な場合は、下記お問い合わせ先までご連絡ください。

【プロジェクトの詳細】 https://artpark.or.jp/tenrankai-event/makigama_project2026/



詳細はこちらの
QRコードから
ご確認ください。

札幌芸術の森 登り窯

